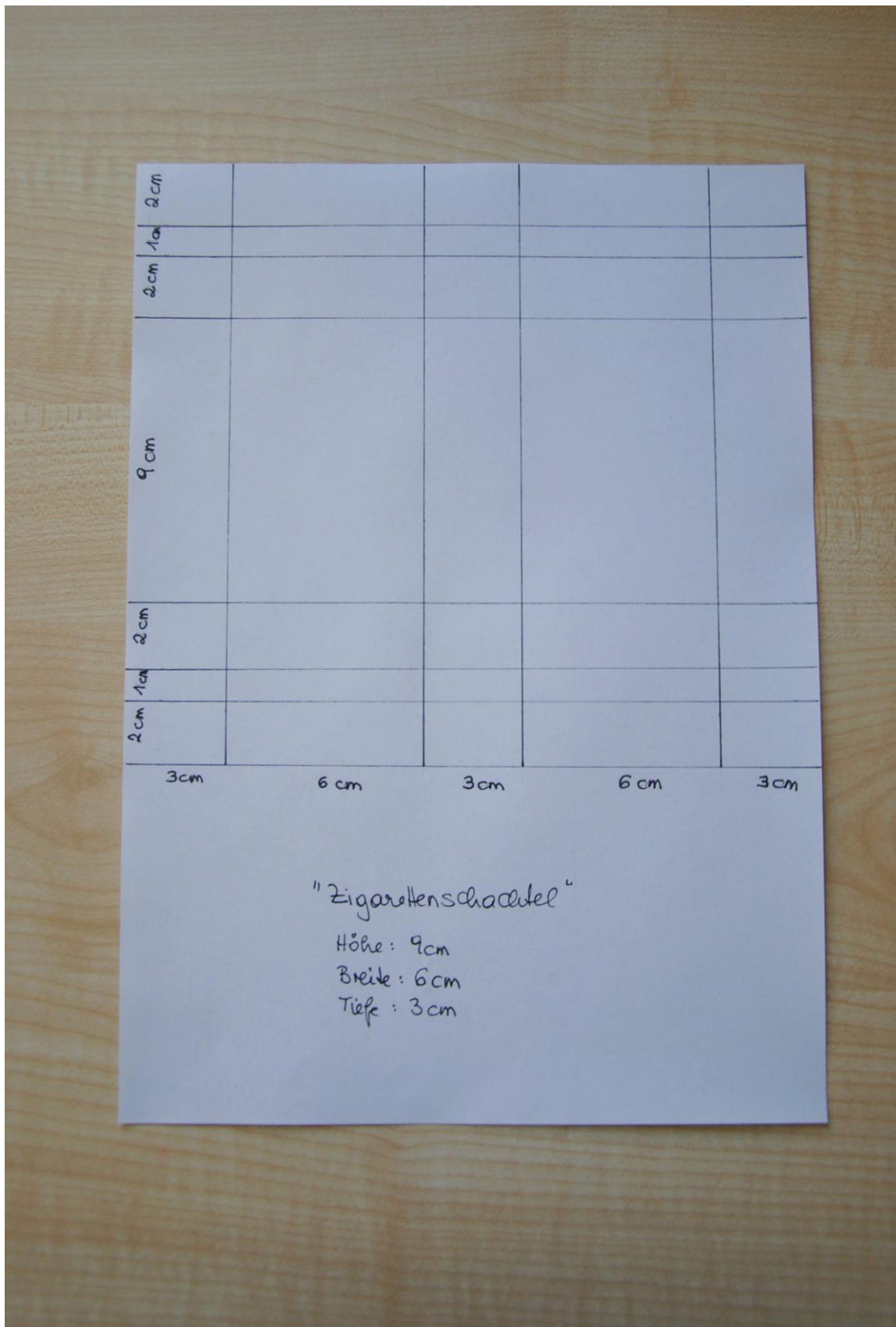
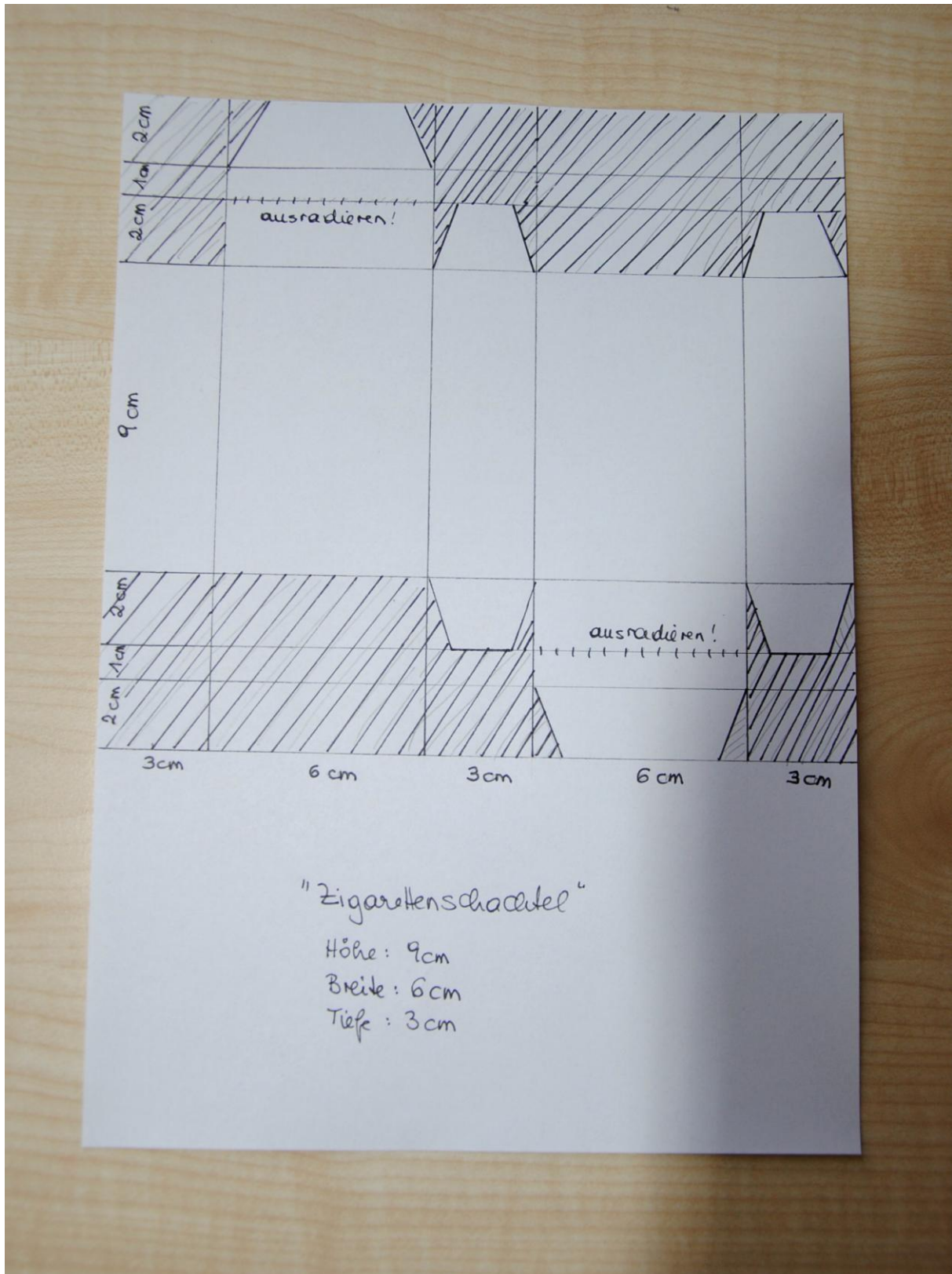


Anleitung für „Zigaretenschachtel“

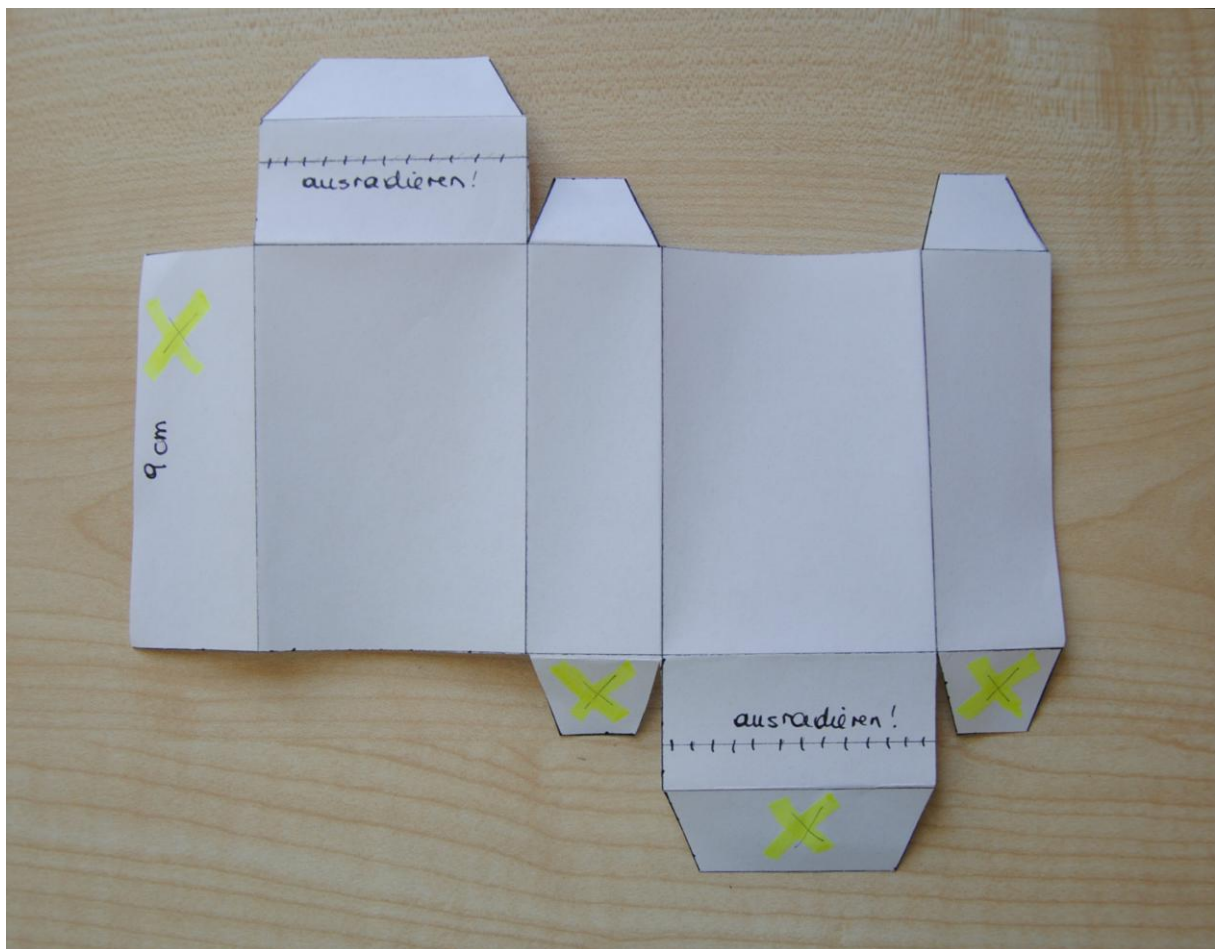
1) Linien wie im Foto angegeben auf Papier/Karton ziehen.



2) Schraffierte Felder ausschneiden.



3) Ausschneiden, falten, an den gelb markierten Stellen Kleber anbringen.



4) Kleben, fertig ist die Schachtel



Material und Werkzeug:

Papier bzw. Karton, Größe 19 cm x 21 cm, optimal bis 220 g. Stärkere Kartons lassen sich nicht mehr so leicht falten und müssen dazu mit einem Messer eingeritzt werden.

Schere oder Schneidmesser und Schneideunterlage

Lineal oder Geodreieck, Bleistift, Klebstoff

Copyright: Christa Langheiter, Welt der Frau